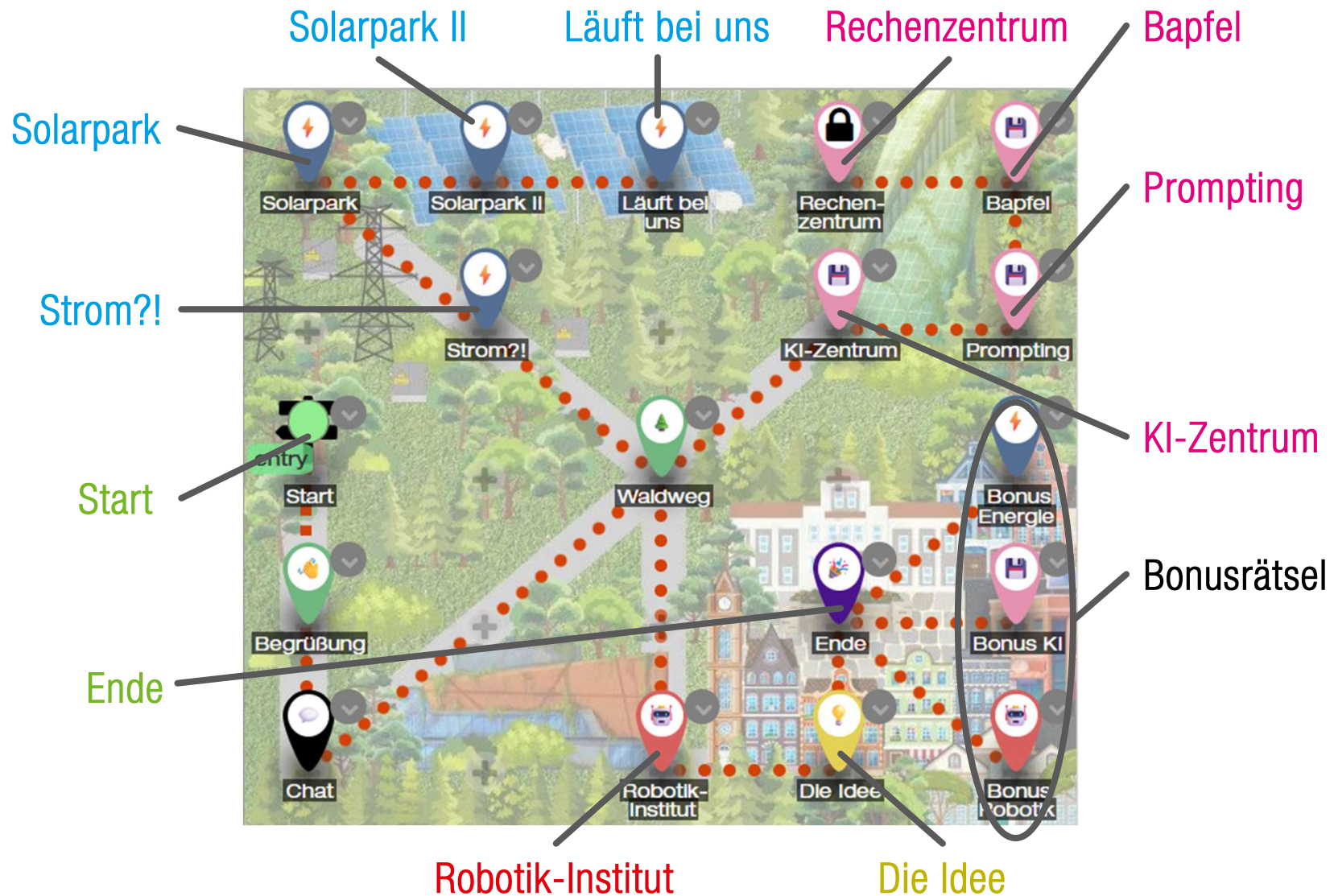


Wichtige Wegpunkte



Foliennr.

Material

Lösung



Video

KEINES

Was muss beim Zuschalten von Strom beachtet werden?

Ist im Video auf Folie 7 enthalten

- Bei der Niederspannung beginnen.
- Bei der höchsten Spannung anfangen.
- Alle Anschlüsse gleichzeitig zuschalten.

6

7



8



9

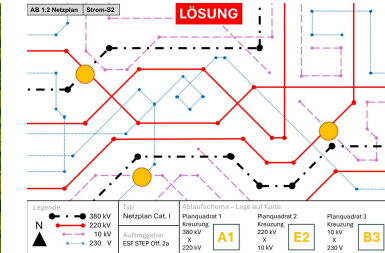


10

2 Arbeitsblätter

- AB 1.1 Trafostationen
- AB 1.2 Netzplan

A1 E2 B3



13

Video

KEINES

Welche 5 Regeln müssen bei Arbeiten mit Strom immer beachtet werden?

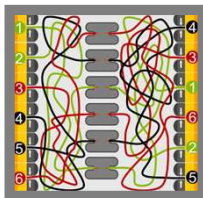
Ist im Video auf Folie 14 enthalten

- Gerät Freischalten (z. B. Hauptschalter aus)
- Gerät gegen Wiedereinschalten sichern
- Gerät auf Betriebstemperatur bringen
- Spannungsfreiheit mit dem Messgerät prüfen
- Gerät erden und kurzschließen
- Prüfen ob noch genug Zeit für Arbeit ist
- Andere elektrische Teile abdecken
- Gerät verplomben
- Schutzhandschuhe anziehen

14



15

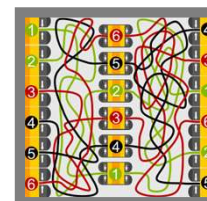


17

KEINES

Zuordnen der Verbindungsklemmen.

Von oben nach unten 652341



Wegpunkt: Solarpark (II)

Foliennr.

entfällt

Material

KEINES

Solarpark:
Kennt sich jemand mit Solaranlagen aus? Ordnet alle Teile zu.

Solarpark II:
Sortiere! Beginne mit der Sonne. Sobald es richtig ist, kommt eine Info. (Das Montagesystem ist bei dieser Frage nicht enthalten)

Lösung

	Term	German	Definition	German	Image
1	<input checked="" type="checkbox"/>	Sonne	Liefert die notwendige Energie zur Stromerzeugung in Form von Strahlungsenergie		
	<input checked="" type="checkbox"/>	Montagesystem	Befestigt die Module sicher auf Dächern oder anderen Flächen		
2	<input checked="" type="checkbox"/>	Solarzelle	Erzeugt elektrische Energie aus Sonnenlicht durch den photovoltaischen Effekt		
3	<input checked="" type="checkbox"/>	Batteriespeicher	Speichert erzeugte elektrische Energie für die spätere Nutzung, wenn keine Sonneneinstrahlung vorhanden ist		
4	<input checked="" type="checkbox"/>	Wechselrichter	Wandelt Gleichstrom in Wechselstrom um, damit dieser verbraucht oder ins Stromnetz eingespeist werden kann		
5	<input checked="" type="checkbox"/>	Stromabnehmer	Verwendet den erzeugten Strom im Haushalt oder im Unternehmen für verschiedene elektrische Geräte		
6	<input checked="" type="checkbox"/>	Netzeinspeisepunkt	Verbindet die Anlage mit dem öffentlichen Stromnetz zum Einspeisen überschüssiger Energie		

Wegpunkt: KI-Zentrum

Foliennr.



Material

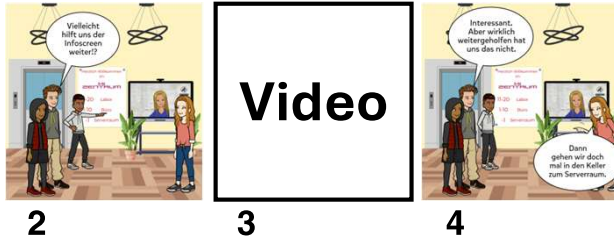
KEINES

Eingangscodes des KI-Zentrums?

Lösung

wird unter dem Wegpunkt „Läuft bei uns“ im Video auf Folie 2 erwähnt **1337**

Foliennr.



Material

KEINES

Was hat Franziska studiert?

Woran arbeitet das Forschungsteam hauptsächlich?

Lösung

Ist im Video auf Folie 3 enthalten

- Informatik
- Psychologie
- Mathematik
- Entwicklung neuester Sprachmodelle wie ChatGf
- Erforschung von Grundlagen für zukünftige KI-Te
- Chatbots für denn Alltag (z.B. Schule)

Wegpunkt: Prompting

Foliennr.

entfällt

Material

KEINES

Finde zu jedem KI-Bild den passenden Prompt. Du kannst auch scrollen.

Lösung

<input type="checkbox"/>	Term	German	Definition	German	Image
<input checked="" type="checkbox"/>	Ein Kind mit einem Luftballon	-			
<input checked="" type="checkbox"/>	Ein Kind mit einem grünen Luftballon	-			
<input checked="" type="checkbox"/>	Ein trauriges Kind mit einem grünen Luftballon	-			
<input checked="" type="checkbox"/>	Ein trauriges Kind mit einem grünen zerplatzten Luftballon	-			
<input checked="" type="checkbox"/>	Ein trauriges Kind mit einem grünen zerplatzten Luftballon und einem Alligator im Hintergrund	-			
<input checked="" type="checkbox"/>	Ein fröhliches Kind mit einem grünen zerplatzten Luftballon in der Hand und das auf einem Alligator reitet	-			

Wegpunkt: Bapfel

Foliennr.



7

Material

- 3 Arbeitsblätter
- **AB 2.1** Entscheidungsbaum
- **AB 2.2** Fototagebuch
- **AB 2.3** Plantage

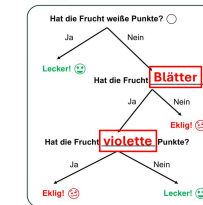
Male die Felder mit den leckeren Bäpfeln aus.
Welche Zahl siehst du?

Lösung

Entscheidungsbaum: **Blätter, violette**
Plantage: **4**

1 Entscheidungsbaum **LÖSUNG** Forschungslogbuch

Fülle die Lücken. Nimm 2 und 3 zur Hilfe.



25.5. – Ich kreuze Äpfel mit Bananen.

13.5. – Die ersten Früchte sind reif. Juhuu! Der Bananen-Apfel („Bapfel“) schmeckt sehr lecker.

15.8. – Heute habe ich einen erwischt, der ganz eklig geschmeckt hat!

16.8. – Irgendwas stimmt nicht. Viele schmecken fabelhaft, aber manche schmecken eklig und verursachen Bauchschmerzen.

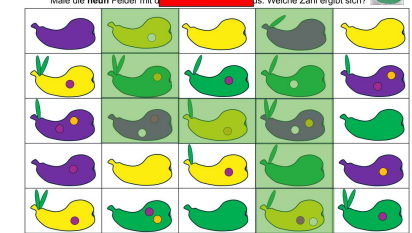
30.8. – Alle mit weißen Punkten schmecken lecker, aber nur manche ohne weiße Punkte. Es muss noch weitere Merkmale geben, die über den Geschmack entscheiden.

14.9. – Ich habe eine Testreihe gemacht! Die Farbe der Frucht ist egal.

16.9. – Ich konnte die Einflussfaktoren eingrenzen. Es muss mit den Blättern und mit der Farbe der Punkte tun haben.

19.9. – Ich habe die Antwort! Entscheidend ist... (Abbruch der Eintragung)

4 Übersicht der **LÖSUNG** Male die neun Felder mit 2 und 3. Welche Zahl ergibt sich?



Achtung: Der Code aus der Plantage wird für das Öffnen des „Rechenzentrums“ benötigt!

Wegpunkt: Rechenzentrum

Foliennr.



4

Material

- KEINES
- Verifizierung nötig
- Bilder mit Hund markieren

Lösung



Foliennr.

Material

Lösung



1

KEINES

Eingangscodes des Robotik-Instituts?

Wird unter dem Wegpunkt „**Rechenzentrum**“ im Video auf Folie 7 erwähnt **404**



6



7

KEINES

Mit welcher Firma hat das NexStepLab zusammengearbeitet?

Ist im Video auf Folie 6 enthalten

Brose



8

Miriam macht eine Ausbildung zur...

- Fachinformatikerin
- Elektrikerin
- Mechatronikerin
- Mechatronik, Elektronik & Verkabelung.
- Mechatronik, Elektronik & Programmierung.
- Elektronik, Inbetriebnahme & Programmierung.

Die drei Bereiche ihrer Ausbildung sind...



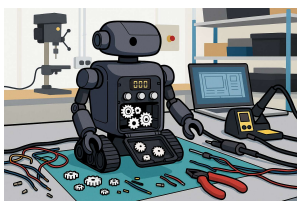
11



12

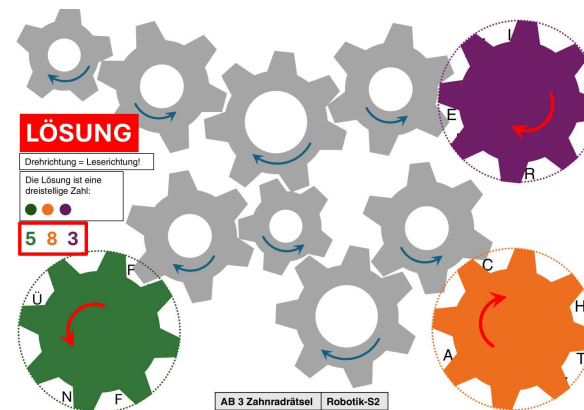
- 1 Arbeitsblatt **AB 3** Zahnradrätsel
- 2 Zahnräder in versch. Farben

583



13

Was ist der Code für den Roboter?



AB 3 Zahnradrätsel Robotik-S2

Folienr.



16



17



18

Material

- 2 Arbeitsblätter
- AB 4.1 Anleitung
- AB 4.2 Luftschachtlabyrinth

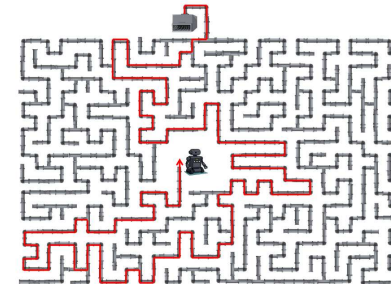
Lösung

31322121333

LÖSUNG

1. Rechts (3)
2. Links (1)
3. Rechts (3)
4. Geradeaus (2)
5. Geradeaus (2)
6. Links (1)
7. Geradeaus (2)
8. Links (1)
9. Rechts (3)
10. Rechts (3)
11. Rechts (3)

=> 31322121333



Wegpunkt: Die Idee

Folienr.



5



6

Material

KEINES
Welche Ausbildung macht Tobis Schwester?

Was gefällt Tobis Schwester an ihrer Arbeit?

Welche Zukunftstechnologien gibt es am Bau?

Lösung

Ist im Video auf Folie 6 enthalten

- Maler- und Lackiererin
- Stahlbetonbauerin
- Maurerin
- Hochbaufacharbeiterin
- Abwechslungsreich
- Man sieht, was man getan hat
- Gemeinsame Brotzeit mit den Kolleg*innen
- Arbeit an der frischen Luft
- Teamarbeit
- Robotik
- 3D-Druck
- Arbeiten mit nachhaltigen Materialien

